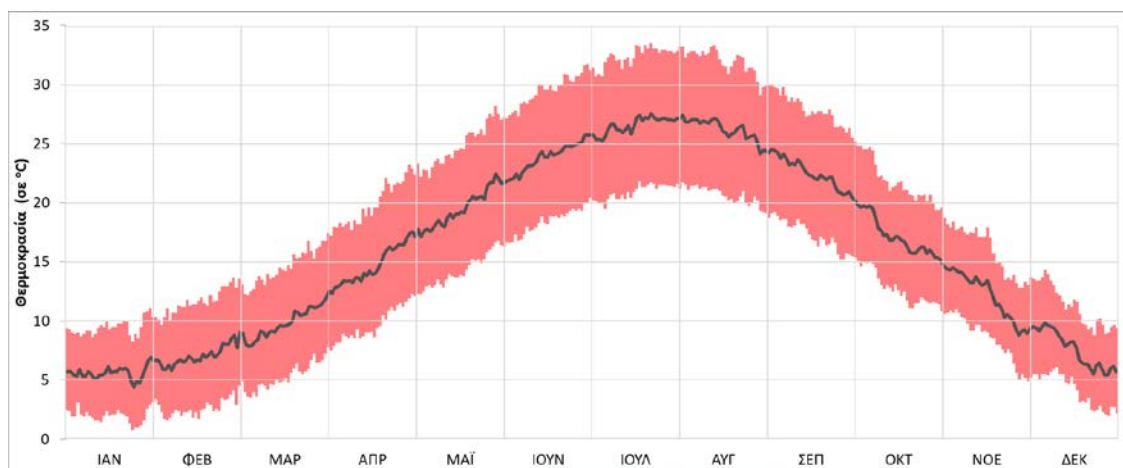


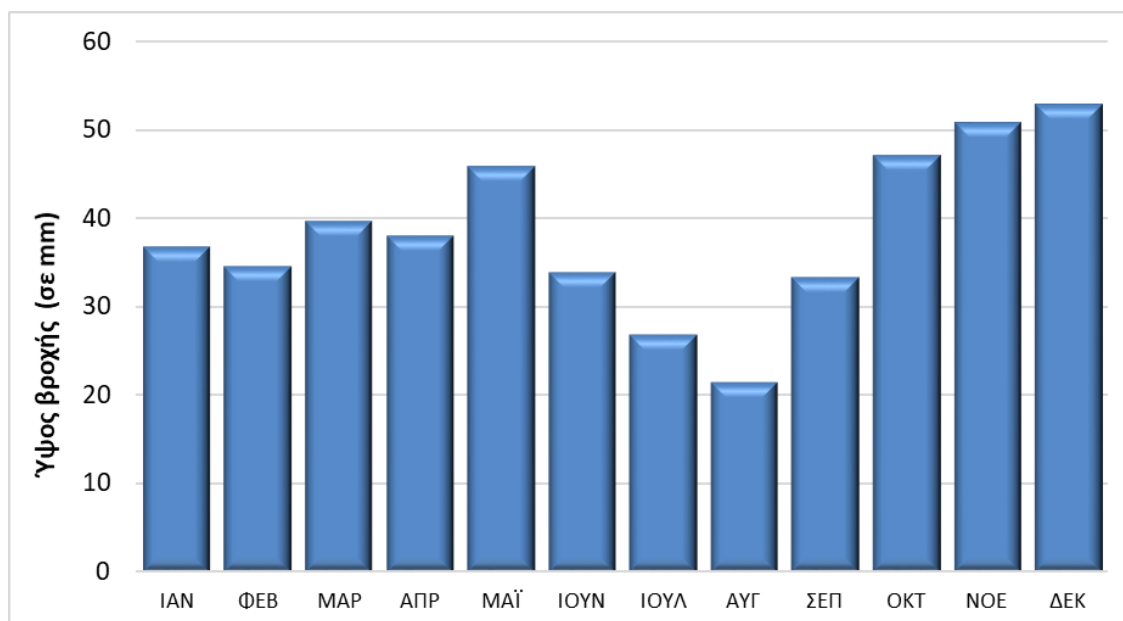
Θερμοκρασία



Η μέση ετήσια θερμοκρασία στη Θεσσαλονίκη είναι 16,2°C. Θερμότερος μήνας είναι ο Ιούλιος με μέση μέγιστη θερμοκρασία 32,0°C, ενώ ψυχρότερος ο Ιανουάριος με μέση ελάχιστη θερμοκρασία 2,5°C.

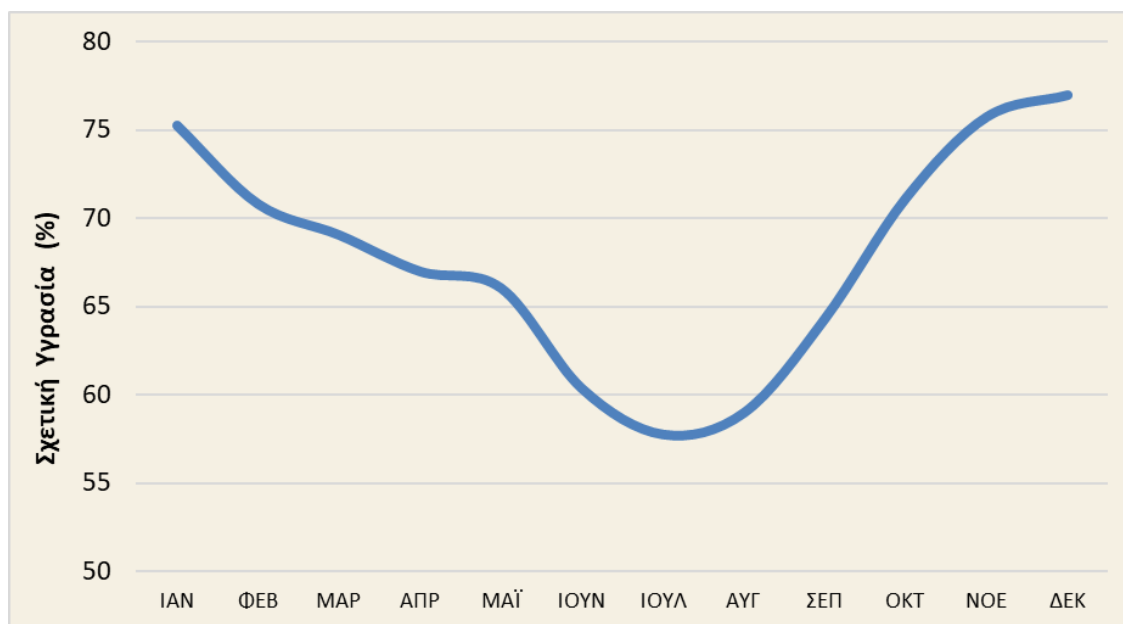
Η απολύτως ελάχιστη θερμοκρασία που καταγράφηκε ήταν -12,6°C στις 12/01/1968 ενώ η απολύτως μέγιστη 43,0°C στις 25/07/2007.

Βροχή



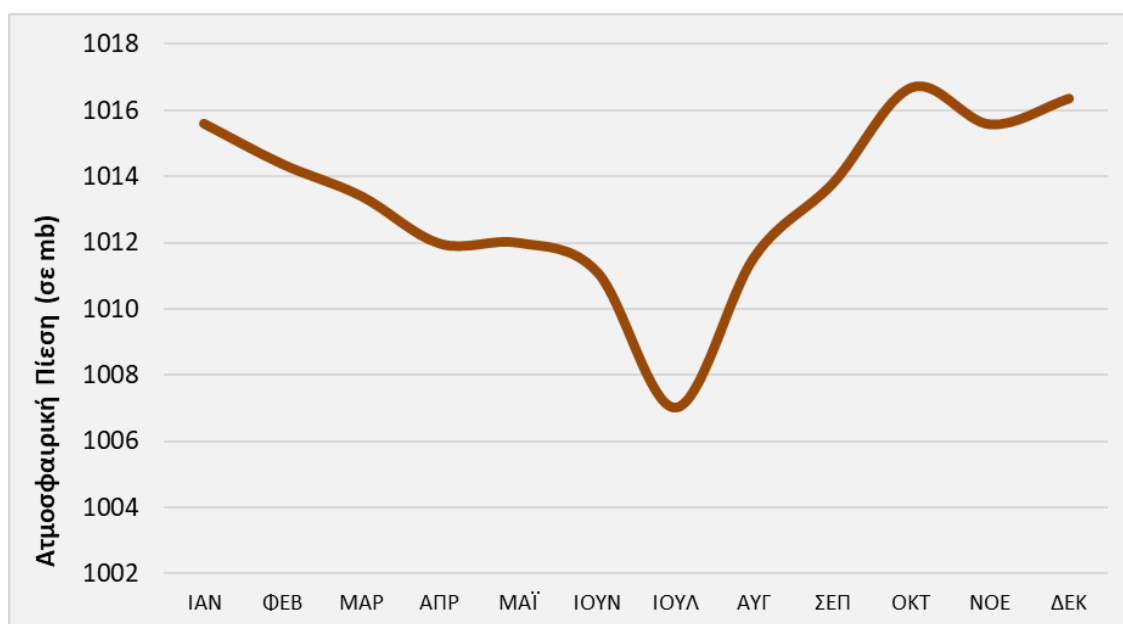
Το μέσο ετήσιο ύψος βροχής ανέρχεται σε 462 χιλιοστά. Βροχερότερος μήνας του έτους είναι ο Δεκέμβριος με μέσο ύψος βροχής 53,0 χιλιοστά ενώ ξηρότερος ο Αύγουστος με 21,5 χιλιοστά αντίστοιχα.

Σχετική Υγρασία



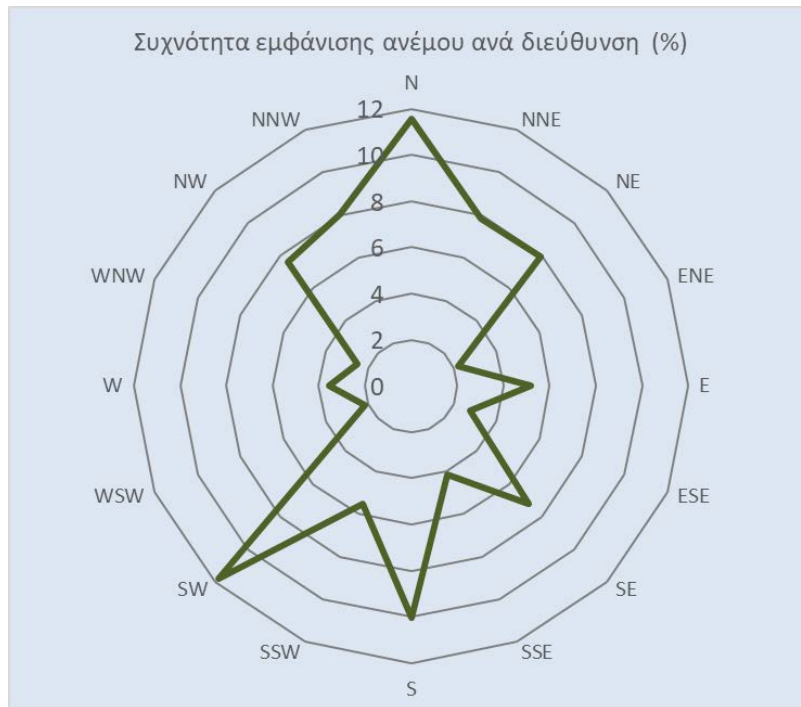
Η μέση ετήσια σχετική υγρασία είναι 68%. Η Σχετική υγρασία παρουσιάζει απλή κύμανση με τις μέγιστες τιμές να εμφανίζονται τους χειμερινούς μήνες του έτους (>75%) και τις ελάχιστες τους θερινούς (<60%).

Ατμοσφαιρική Πίεση



Η μέση ετήσια ατμοσφαιρική πίεση είναι περίπου 1013 hPa. Οι μέγιστες τιμές της ατμοσφαιρικής πίεσης εμφανίζονται το διάστημα Νοεμβρίου – Ιανουαρίου, ενώ οι ελάχιστες τη θερινή περίοδο.

Άνεμος



Τα κλιματολογικά στοιχεία για την περιοχή της Θεσσαλονίκης προέρχονται από τον πρότυπο μετεωρολογικό σταθμό του Τομέα Μετεωρολογίας και Κλιματολογίας που βρίσκεται εντός του πάρκου του Αριστοτέλειου Πανεπιστημίου Θεσσαλονίκης και λειτουργεί από το 1930. Τα κλιματολογικά δεδομένα έχουν εξαχθεί από ολόκληρη την περίοδο λειτουργίας του σταθμού (1930-σήμερα).